

Założenia dot. dashboardów

Dashboard to zbiór widoków zawierających raporty dotyczące określonych obszarów biznesowych, z czego każdy widok to:

- raport na jeden ekran
- dane przedstawione są w najprostszy sposób, zajmują najmniej miejsca (liczniki, wykresy pociskowe)
- dashboard uwzględnia wizualizację alertów, wartości niepokojących

Przykładowe projekty dashboards

DASHBOARD A

Opis wymagań

Nazwa: Monitoring realizacji celu kontraktacji wraz z prognozą krocząca wykonania programu (wybierane dla jednego albo grupy programów)

Cel: prognozowanie prawdopodobieństwa wykonania celów na podstawie bieżących wyników

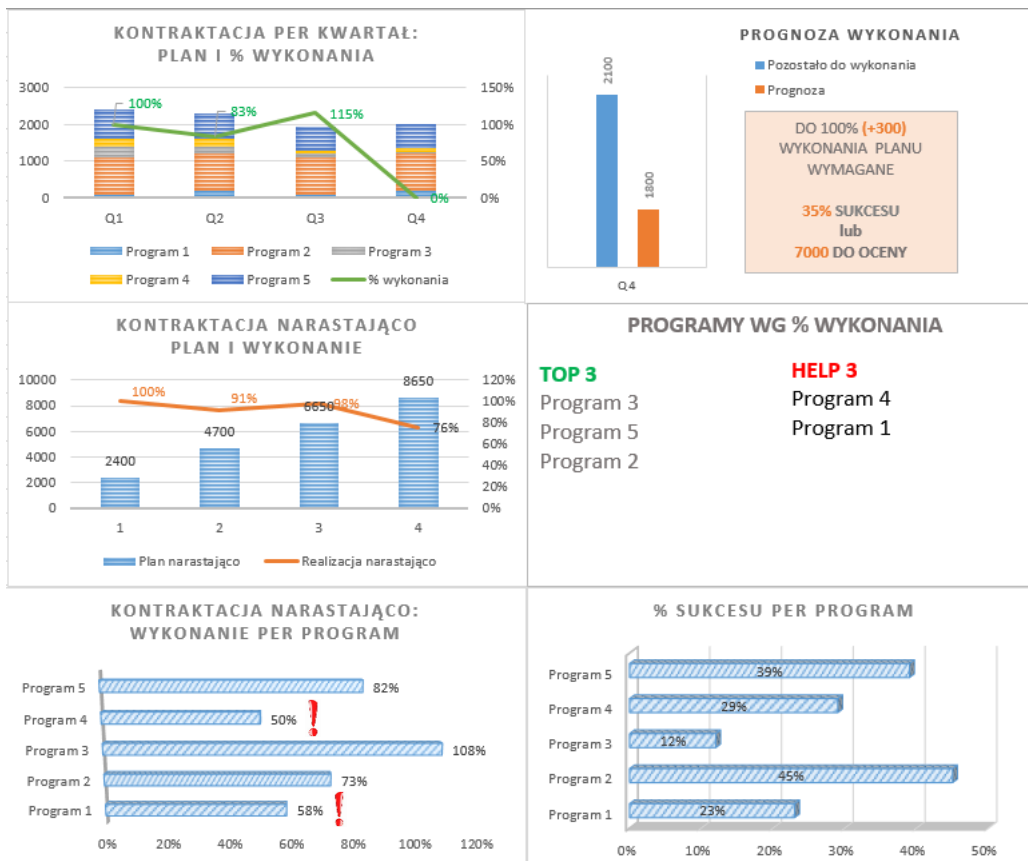
Właściciel: V-ce Dyrektor

Odbiorca: Dyrektor NCBR

Zakres danych:

Dla każdego programu a także kumulatywnie dla portfolio programów:

- a) Plan kontraktacji per kwartał, b.r. narastająco, %
- b) Wykonanie planu kontraktacji per kwartał, b.r. narastająco, %
- c) Wskaźnik sukcesu b.r.
- d) Alert zagrożenia niewykonania planu
- e) Czynniki sukcesu wykonania planu %
- f) Ranking programów TOP 3, HELP 3



DASHBOARD B

Opis wymagań

Nazwa: Obecność & rekrutacja

Cel: monitoring delegacji i absencji per dział/ per rodzaj; monitoring skali i efektywności rekrutacji; wskaźnika rotacji

Właściciel: Dyrektor HR

Odbiorca: Dyrektor NCBR

Zakres danych:

Dzienny wskaźnik absencji

Delegacje – dzienny wskaźnik osób w delegacji per dział

Delegacje- MbM (per miesiąc)

Delegacje- kumulatywnie YTD per dział

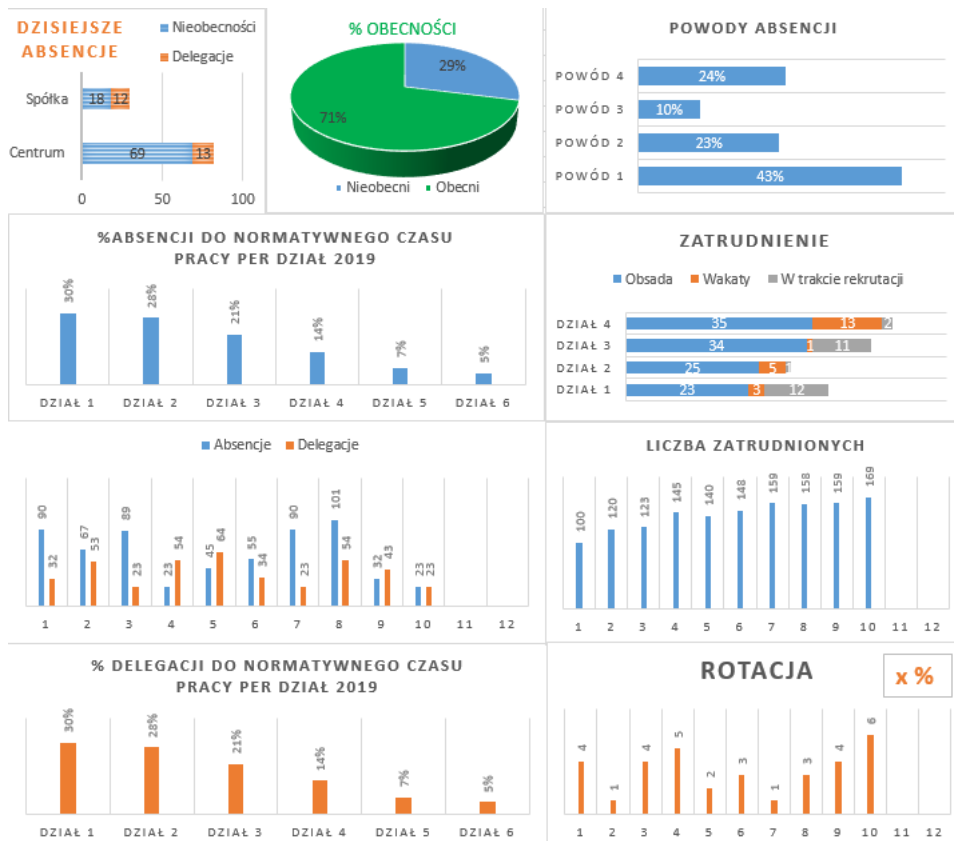
Absencje – MbM (per miesiąc)

Absencje – kumulatywnie YTD per dział

Absencje – kumulatywnie YTD per rodzaj absencji

Wakaty (plan + rotacja) vs status rekrutacji (do zrekrutowania, w trakcie rekrutacji, zatrudniony, onboard) MbM, miesiąc po miesiącu

Rotacje – MbM (per miesiąc), YTD, % rozkład powodów rotacji;



Źródła danych:

Pliki Excel, widok z bazy danych MS SQL

Dane ze zdefiniowanych źródeł automatycznie aktualizują się po zmianie danych w źródle